

2023年5月8日
株式会社東武ストア

売場の通路幅を広げ、買い回りしやすい商品配置に変更
東武ストア 蒲生店 改装オープン
 東武スカイツリーライン 蒲生駅 東口 駅前
2023年5月11日(木)



△蒲生店 改装後の内装イメージ

2023年5月11日(木)、株式会社東武ストア(本社:東京都板橋区、代表取締役社長:土金信彦)は、東武スカイツリーライン 蒲生駅 東口 駅前の東武ストア「蒲生店」(埼玉県越谷市)を改装オープンします。

今回の改装では、お客様により快適にお買い物をお楽しみいただくため、冷蔵・冷凍ケース、店内照明の刷新のほか、主要通路の幅を広げ、売場レイアウトの見直しを行い、見やすく・分かりやすい売場に変更します。

美味しさ、地産地消、簡便・時短、美容・健康、環境にこだわった商品の品揃えを拡充するとともに、惣菜・冷凍食品などを中心とした「中食売場」を充実します。

駅利用者が短時間でお買物が出来る様、セミセルフレジの設置の他、多種多様な決済サービスをご用意しています。

当社では、東武沿線の多世代が暮らしやすい地域社会をつくるため、東武グループのスーパーマーケットとして持続的に発展できるよう、「地域で一番買いやすい店づくり」を目指し、お客様のより良い暮らしに貢献します。

■商品政策(MD)コンセプト

ニューファミリー層獲得に向けた新商品の導入で
毎日のお買い物に「新しさ」や「買いたい」が溢れる魅力ある駅前店舗

■改装内容

1. 駅前立地でスピーディーに買い回りしやすい商品配置

幅広い年齢層のお客様が買い物しやすくなる様、主要通路の幅を広げ、お客様の生活行動にあった商品配置に変更します。冷凍食品・アイス売場にリーチインケース※1を設置する他、水産・畜産・日配食品の冷蔵ケースを主通路に配置します。

2. ニューファミリー層の獲得に向けた新商品の導入

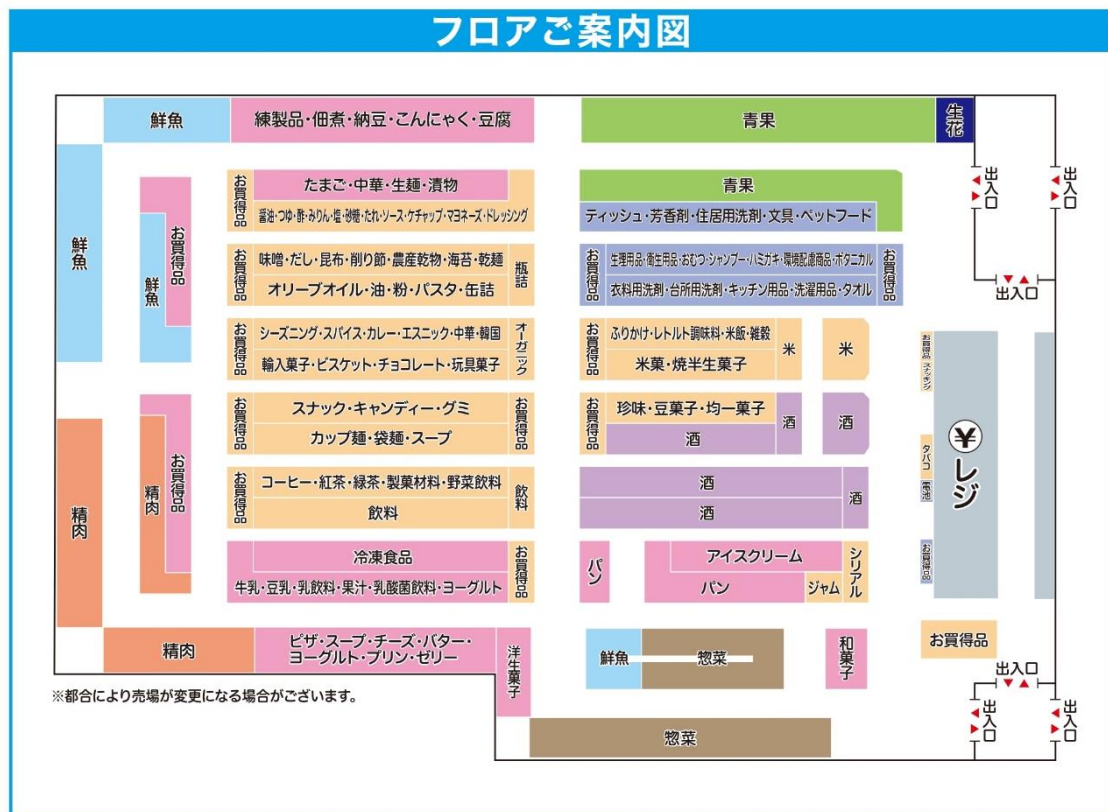
美味しさ・健康・SDGs・産地応援などにこだわった商品の他、トレンドや話題の商品などを導入し、今まで以上に魅力のある売場展開を目指します。

3. 30~40代の子育て世帯をターゲットに「時短・簡便」商品を展開

惣菜を中心とした中食関連商品を中心に「簡便性」「即食性」を訴求した商品を強化します。

※1 リーチインケースとは、開閉扉のある冷蔵・冷凍用クローズ型ショーケースのことです。手を伸ばして（Reach）、中（In）の商品を取り出すことから、リーチインケースと呼ばれています。

■売場案内



※写真はすべてイメージです。

◆ 農産（野菜、果物、カットフルーツ、カット野菜、生花）

- ・即食、簡便商品のカットフルーツ、果実ゼリーを展開します。
- ・有機 JAS 認証野菜を品揃えします。
- ・切り花、置き花は、「洋花」を強化します。



◆ 水産（生食・刺身・寿司）

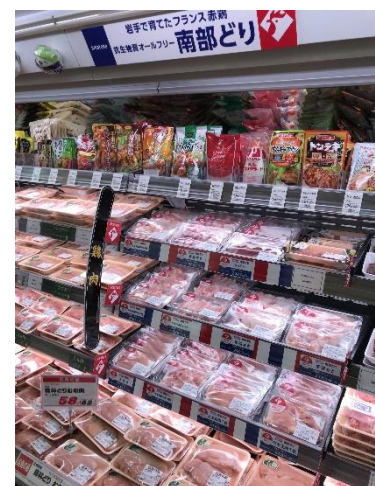
- ・幅広い世代のお客様から人気がある「まぐろ」「サーモン」をコーナー展開します。
- ・買ってすぐに食べられる「家飲み」商品を小鉢イメージのトレイで展開します。
- ・高品質で新鮮な「東信水産」の刺身、「京樽」鮭などの専門店の美味しさを提供します。
- ・小さなお子様やご年配の方でも安心して食べられる「骨取り魚」を展開します。



※写真はすべてイメージです。

◆ 畜産（生肉・フローズン・加工肉）

- ・当社オリジナルのあじわい牛、あじわい豚、南部どりなどのこだわり商品を展開します。
- ・環境に配慮した国産鶏肉の「エコパック」商品をコーナー展開します。
- ・馬刺し、ミールキット、味付ホルモン、ミンチ、豚肉、鶏肉などの「フローズン」を拡充します。
- ・ローストビーフや焼き鳥など「即食性」商品を展開します。
- ・健康を意識した「減塩」「糖質ゼロ」「保存料未使用」の加工肉を集合展開します。



◆ 惣菜（おにぎり、サラダ、チルド米飯、冷麺、お弁当、惣菜）

- ・「魚惣菜」・「煮物」商品をコーナー展開します。
- ・レンジで温めるだけの美味しい「チルド米飯」を展開します。
- ・1食 1.5人前～2人前のボリューム商品「シェアして食べるお弁当（メガ盛り）」を展開します。
- ・本格中華「香味楼」を展開します。



※写真はすべてイメージです。

～ 東武ストアの自慢のお惣菜に「新商品」が登場します！ ～

◆ おかずたっぷり弁当

ご飯が少な目で、少しずつ何種類かのおかずを楽しめる、女性やご年配の方が手に取りやすいミニサイズのお弁当3種類を展開します。



おかずたっぷりミニ弁当（天然紅鮭）



おかずたっぷりミニ弁当（パリッと春巻）



おかずたっぷりミニ弁当（とろ鯖）

◆ 「魚惣菜」の売場を展開！

「魚惣菜」「煮物」の品揃えを充実させます。
「東信水産」の専門店の味を提供いたします。



銀鮭西京焼



ホッケ塩焼き



真あじ竜田の南蛮漬け

◆ 店内焼き上げの「ピザ」～もっと美味しく！リニューアル！

手伸ばし成型で軽い食感のピザ生地に、イタリア産モッツァレラチーズとイタリア産トマトに魚醤を加えた特製ソースで味付けしました。

東武ストアの☆
ソースを味わうマルゲリータ ▶



※写真はすべてイメージです。

- ◆ 日配食品 ※冷凍食品・アイス売場にリーチインケースを設置して、品揃えを拡大します。
 - ・有名キムチ「大阪鶴橋」をコーナー展開します。
 - ・豆乳、アーモンドミルク、オーツミルクなど「植物性ミルク」を当社通常店舗の約2倍で展開します。
 - ・冷凍食品売場は、売場拡大により新商品を導入し、幅広い品揃えになります。
「スープストック東京」、冷凍スナックでは改装店で好評な本格窯焼きナポリピザ「ピザレボ」を展開します。

PIZZAREVO



Soup Stock TOKYO



<https://youtu.be/keoRRDY7zGY>

- ・アイス売場に、話題の「韓国のアイス」、からだに気を配った「健康志向のアイス」を品揃えします。



- ・パン売場には、有名ブランド「紀ノ国屋」商品を新設します。



※写真はすべてイメージです。

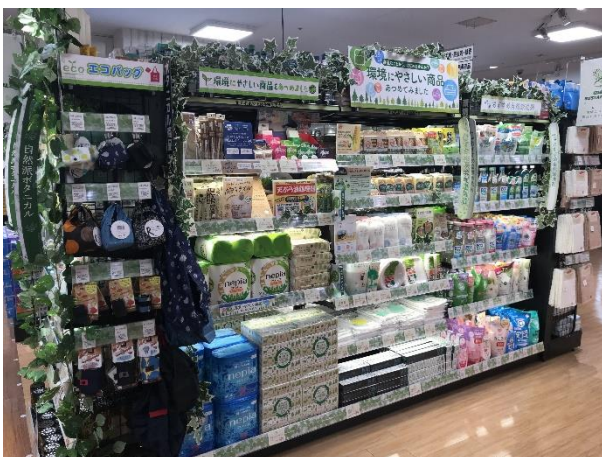
◆ 加工食品

- ・ 伸ばしている話題性の高い「グミ」カテゴリーをコーナー展開します。
- ・ 韓国食材、エスニック、アジア地域の輸入即席麺の品揃えを拡充します。
- ・ お酒売場では、「GI ワイン」や果実の風味が楽しめる「フルーツの酒」を展開します。



◆ 生活用品

- ・ 【SDGs】環境に配慮した商品、【自然派ボタニカル】植物由来原料の商品を展開します。
- ・ ペットフード売場に「冷凍ペットフード」を新設します。



■TOBU POINT・Tカード がご利用いただけます！

TOBU POINT は、TOBU POINT 加盟店等でさまざまなため方・使い方ができる、東武沿線でいちばん便利でおトクなポイントサービスです。



TOBU POINT アプリダウンロードはコチラ



■東武ストア アプリ 今すぐダウンロード！

チラシやお買得情報、アプリ限定のおトクなクーポンをいち早く受け取ることが出来ます。



■店舗概要

店舗名称	東武ストア蒲生店
所在地	埼玉県越谷市蒲生寿町 16-20 東武スカイツリーライン 蒲生駅 東口 駅前
電話番号	048-988-8701
開店日	2023年5月11日(木) 午前10時
営業面積	273坪
営業時間	あさ7時～よる12時00分
駐車台数	39台
店長	新木 宏征 (しんぼく ひろゆき)



※店舗詳細情報はこちらから → <https://www.tobustore.co.jp/index.php/shop/detail/38>