

2026年6月23日  
株式会社東武ストア

# 「馬橋店」6月25日(木)リニューアルオープン

## オープン以来、約15年ぶりの大改装

### 「SAKULaLa(サクララ)」で手ぶら会計も可能に！

株式会社東武ストア(本社:東京都板橋区、代表取締役社長:木村 吉延)は、「東武ストア 馬橋店(千葉県松戸市)」のリニューアルを行い、2026年6月25日(木)午前9時より新しくオープンいたします。



今回のリニューアルでは、変化する駅前のお買い物ニーズに合わせ、ご家庭ですぐに食べられるお惣菜コーナーを大きく広げ、毎日の食卓を応援する品揃えをさらに充実させました。また、平日のお仕事帰りに嬉しいタイパ・コスパに優れた「簡便商品」や、週末にはご家族でお買物を楽しめる「限定商品やお得なセール」など、毎日通いたくなる「楽しさ」と「便利さ」をお届けします。平日・週末、午前・午後といった時間帯ごとに最適な商品を展開し、駅周辺のお客様のライフスタイルに応じた売場づくりを実現します。

さらに、お会計の待ち時間を減らすための新しいセルフレジや、生体認証サービス「SAKULaLa」を取り入れることで、毎日のお買い物がもっと快適な店舗に生まれ変わります。

#### 【リニューアルの「3つのポイント」】

- ポイント①: お惣菜コーナーの拡大と品揃えの充実
- ポイント②: 毎日通いたくなる！鮮度抜群な「生鮮売場」
- ポイント③: フルセルフレジ 10 台の導入と、「手ぶら決済」によるスマートなお買い物環境

【お問い合わせ先】

株式会社東武ストア 総務部 広報担当:梅沢・三瓶  
TEL 03-5922-5111(代表)

※画像はイメージです。

## ポイント①:お惣菜コーナーを広げ、洋風・中華・サラダメニューの充実



お仕事帰りや、お出かけ帰りなど、様々なシーンに合わせたお惣菜やお弁当をサッと手軽に選んでいただけるように、お惣菜とお弁当のコーナーを大きく広げました。また、売場にデジタルサイネージを設置し、商品の特長や美味しさのこだわりを映像でご紹介します。

※平日・週末限定の商品はオープン後、7月6日より展開します。

### ■平日お仕事帰りの夕方に、「できたて」をお届けします：

夕方の忙しい時間帯にも温かく美味しいお惣菜をお持ち帰りいただけるよう、店内製造を強化しました。お好きなものを必要な分だけお買い求めいただける、焼き鳥や揚げ物のバイキングコーナーを新設しました。また、定番の人気のおかずを詰め込んだ、毎日食べても飽きないラインナップの「日替わり弁当」も販売します。



### ■新メニューと人気商品の品揃えを強化します：

野菜をたっぷり食べたい方へ「サラダボウル」を新たに展開するほか、人気の「ポテトサラダ」の品揃えを拡充します。さらに、幅広い世代に親しまれている中華の「飲茶・点心」コーナーも新設し、いつもの食卓にもう一品加えたくなるようなお惣菜を取り揃えます。



### ■週末には「ごちそうメニュー」が登場します：

週末には、ご家族皆様でお楽しみいただける人気のおかずの「よりどり大容量パック」などをご用意し、おうち時間が楽しく華やかになる週末限定のお惣菜をお届けします。

※画像はイメージです。

## ポイント②:地域の食生活を支えるお買物拠点として「生鮮食品」を強化

青果、鮮魚、精肉の売場をひとつの動線にまとめ、献立を考えながらお買い物がしやすくなったほか、売場も拡大しました。生鮮品はもちろん、日配・グロスアリーにおいても、平日も週末も毎日通いたくなるような魅力的な品揃えをご用意します。

### ■鮮度の良い美味しい生鮮食品を販売します:

#### 農産:

旬の果物や大容量パックなど、おいしく安全な野菜・果物を豊富に品揃えします。

旬のフルーツの美味しさとみずみずしさをそのままに、手軽に召し上がれる「カットフルーツ」を新たに提供します。皮を剥く手間や生ゴミが少ないため、朝ごはんやデザートとして手軽にビタミンを補給できます。



#### 水産:

ライブ感ある対面コーナーにて、豊洲市場から運んだ鮮度抜群の魚介類を販売します。お客様のご要望に応じて調理サービスも承ります。

平日夕方には、焼くだけ・揚げるだけの「半調理品」も充実させ、忙しい日の食卓を応援します。さらに、夏場の買い置きにも便利な冷凍食品コーナーも拡充します。



#### 畜産:

当社自慢の「島根県産出雲あじわい牛」を中心に、「焼肉売場」を新設します。

また、週末のまとめ買いに便利な大きめサイズの商品や、ストックにぴったりな冷凍肉の品揃えも充実。

さらに、人気のラム肉やサラダチキンといったヘルシーなお肉のコーナーも展開します。



### ■「地元・松戸」にこだわった商品を集めました:

- ・ 松戸観光協会推奨品パティスリー マーサの「マツドーナツ」を販売します。
- ・ さらりとした喉越しと程よい苦みが特徴の地元産クラフトビール「松戸ビール」を新たに取り扱いします。
- ・ 松戸工場で製造している宝酒造のお酒を豊富に取り揃えます。

・ パティスリー マーサ

<https://www.instagram.com/patisserie.ma-sa/?hl=ja>

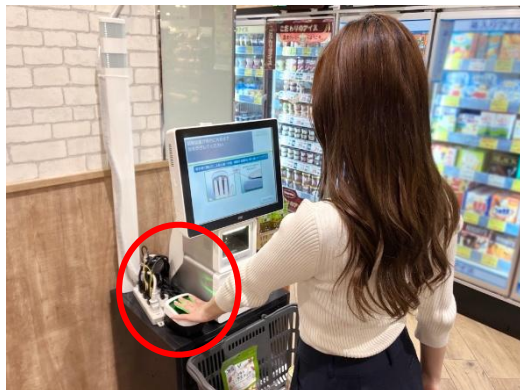
・ 松戸ビール

<https://matsudo.beer/>



## ポイント③:生体認証サービス「SAKULaLa」の導入と、レジの利便性向上

### ■生体認証サービス「SAKULaLa」



※導入は 7/3(金)から  
「SAKULaLa」はお客様の生体情報(指静脈)と各種情報(生年月日・クレジットカード情報・ポイントID等)をご登録いただくことで、スマートフォンや財布を出すことなく、指をかざすだけで認証・決済・ポイント獲得ができるサービスです。

### ■お会計の待ち時間を短縮します:

これまではお支払いセルフレジ 5 台での運用でしたが、新たに「フルセルフレジ」を 10 台導入します。既存のお支払いセルフレジと合わせて合計 12 台の体制にすることで、混雑する時間帯でもスムーズにお会計ができる環境を整えます。

### 【馬橋店改装オープン記念キャンペーン】

※各プレゼント・景品は、なくなり次第終了となります

#### ①マスコットキャラクター「トブクロウ エコバッグ」プレゼント

実施期間: 6月25日(木)、6月27日(土) 各日あさ9時より  
対象: 1回のお会計で3,000円(税込)以上お買い上げいただいたお客様へ、オリジナルエコバッグをプレゼント!  
先着人数: 6月25日(木): 先着 300名様  
6月27日(土): 先着 200名様※1家族様1点限り



#### ②東武ストアアプリ「来店プレゼントクーポン」

実施期間: 6月25日(木)~6月27日(土)  
各日9時~18時まで  
対象: 東武ストアアプリの「来店プレゼントクーポン」をご提示いただいたお客様、各日先着200名様限りで「ティッシュペーパー」をプレゼントします。



#### ③TOBU POINT・東武カード新規入会特設カウンター開設

実施期間: 6月25日(木)~6月28日(日)  
各日11時~18時まで ※25日は10時から  
対象: 期間中、特設カウンターにて TOBU POINT アプリをダウンロード & 初回ログインされた方に「トボタンオリジナルフリーザーバッグ」をプレゼント! 東武カードに入会された方には「東武ストア商品券1,000円分」をプレゼント!



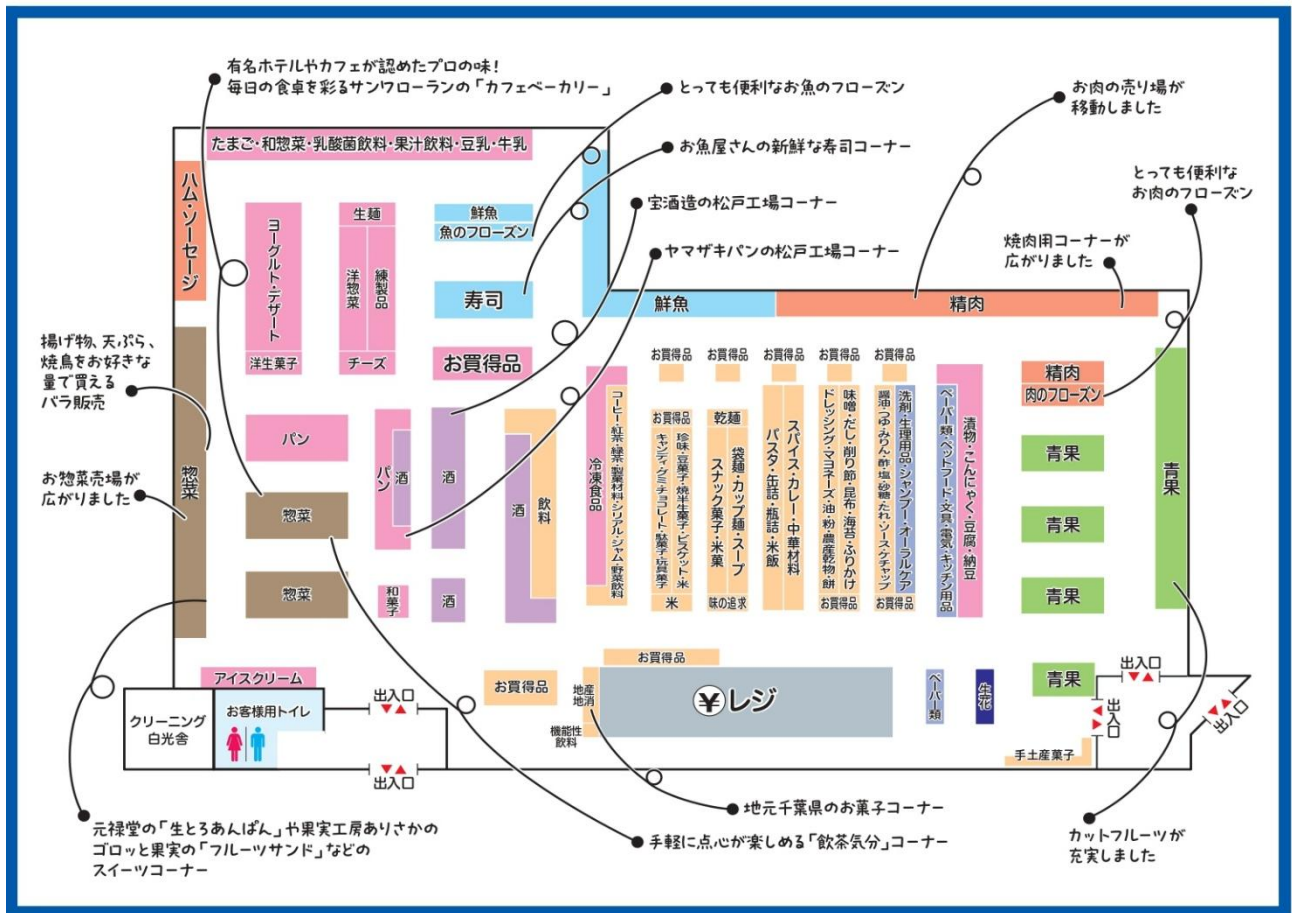
#### ④「SAKULaLa」登録キャンペーン

実施期間: 6月25日(木)~7月8日(水) ※利用開始は7/3(金)  
平日11時~20時、土日祝11時~19時まで  
対象: 新規登録(店内特設カウンターにて受付)、または SAKULaLa 利用で 2,000 円(税込)以上お買い上げいただいたレシートのご提示で、その場で「ビール or トクホのお茶 1 本」をプレゼントします。※レシート合算不可



## ■売場案内図

※都合により売場が変更になる可能性があります。



## 【店舗概要】

店舗名称：東武ストア 馬橋店  
 所在地：千葉県松戸市西馬橋蔵元町 2-1  
 営業時間：朝 7 時 ~ 深夜 1 時  
 ※改装オープン当日は朝 9 時開店

営業面積：392 坪

駐車場／駐輪場：39 台／100 台

【駐車券の紛失 0 へ。ナンバー認証でスマート駐車！】

駐車場は、車両ナンバーを自動で読み取る「カメラ式駐車場」です。  
 入庫時の発券がないため、窓を開ける手間がなく、雨の日でも快適！



## ■テナント クリーニング店「白光舎」

【オープニング協賛！スペシャルクリーニング SALE】

改装オープン当日 6/25(木)から店頭表示日まで、  
 スタンダードクリーニング一般衣類 3 点以上で**全品 20%オフ**

※2 点以下は 10%オフ  
 ※詳しくは店頭でお確かめください